



POLÍTICAS Y ESTRATEGIAS

PARA REACTIVAR EL TURISMO EN BOLIVIA

UNIFRANZ
Internacionalízate

**INNOVACIÓN
EN EDUCACIÓN**



Salar de Uyuni

RESULTADOS DE ESTUDIO DE INVESTIGACIÓN: IMPACTO DEL COVID-19

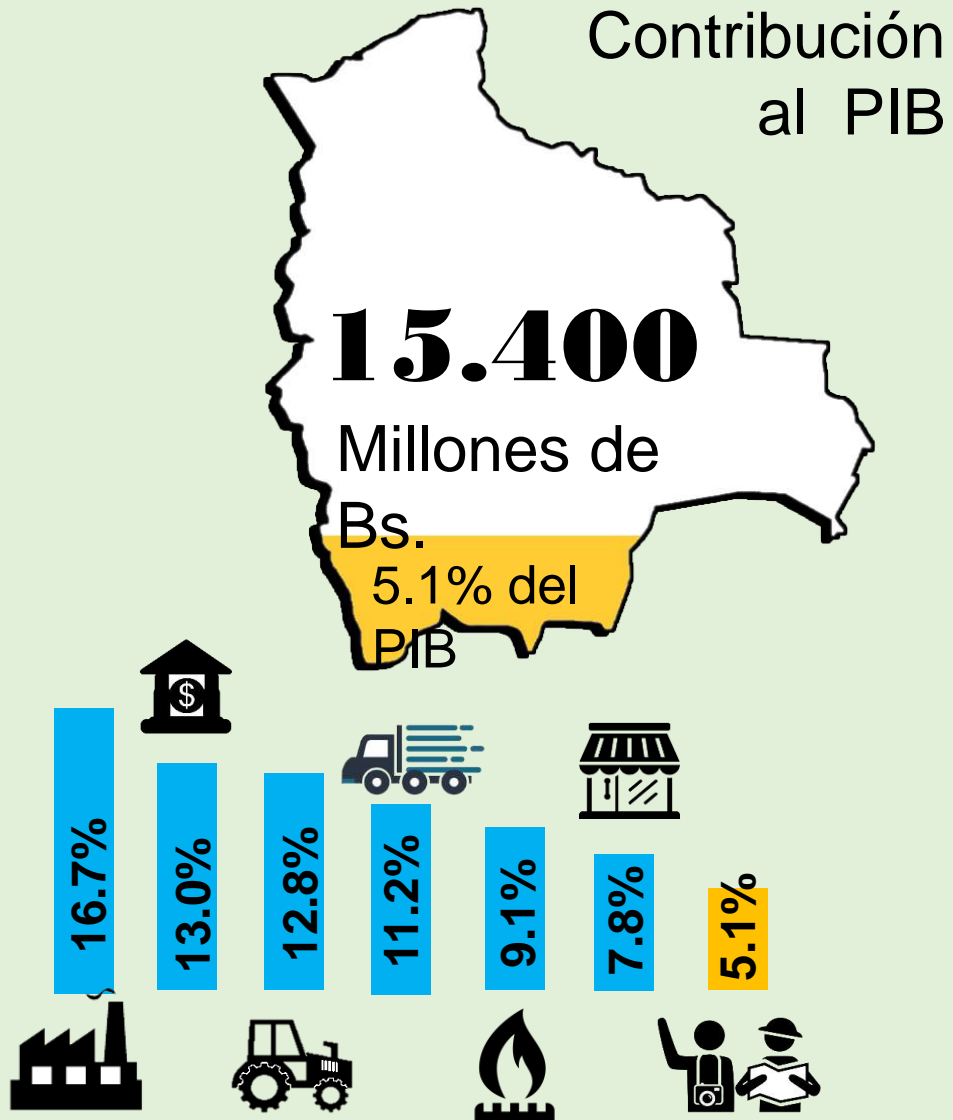
UNIFRANZ EL ALTO. May-2020

Construcción de la Línea Base

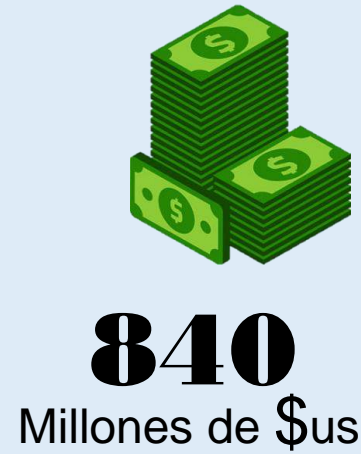


Importancia del turismo en la economía Boliviana - 2019

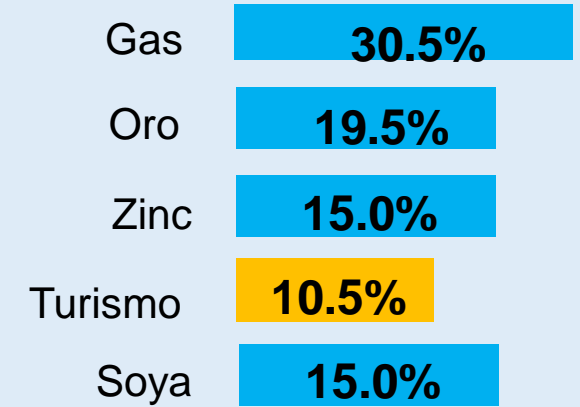
Fuente: Elaboración propia, con información del INE



Contribución a las exportaciones



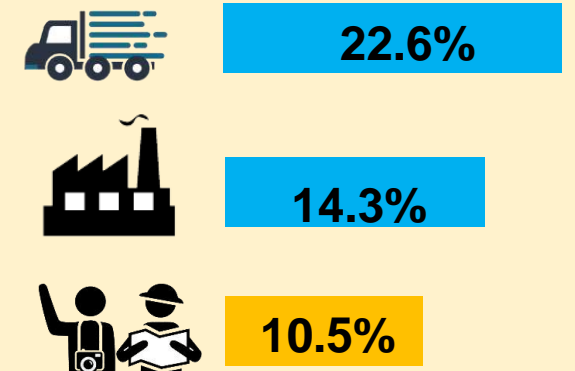
4to Generador de divisas



Contribución al Empleo

399 Mil Empleos

3ra mas importante en generación de empleos





Estimación del impacto del Covid-19

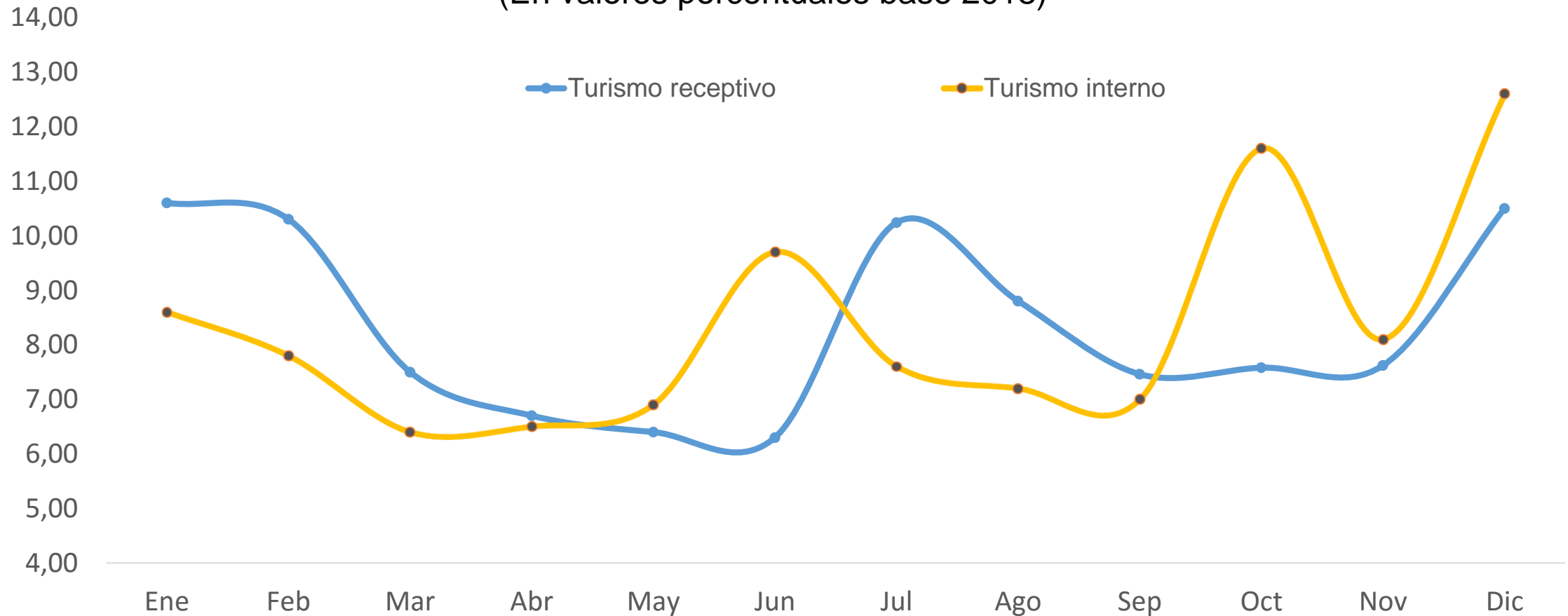
¿Cuanto impactara el Covid-19 en el turismo mundial?



Fuente.- (1)OMT Barómetro, el impacto del Covid-19, 2020
(2) Oxford Economics The Impact of COVID-19 on the Travel Economy, Abril 2020

Estacionalidad mensual del turismo boliviano

(En valores porcentuales base 2018)



Fuente: Elaboración propia con información del INE Compendio Estadístico 2018. Turismo receptivo información 2018 y turismo interno extrapolación 2018 con base a CST Bolivia 2011- SG CAN

Factores que inciden en el calculo del impacto del Covid-19

- Políticas migratorias
- Perspectivas de las líneas aéreas
- La estabilidad económica internacional
- Cambio en comportamiento del turista

Contexto Internacional

OMT
WTTC
IATA
Oxford
Touris-
Economics

FMI
BM
CEPAL

Situación de destinos turísticos

- Seguridad de los destinos.
- Información (en varios idiomas)
- Accesibilidad y contingencia
- Saturación de turistas
- Densidad de población local

Contexto Nacional

- Estabilidad económica del país.
- Estabilidad social del país.
- Políticas de rescate al turismo.
- Políticas de fomento al turismo.
- Alianzas publico-privadas.
- Perspectivas de la industria de telecomunicaciones.
- Perspectivas del sistema financiero.

- Estructura empresarial del turismo (Grandes, medianas, pequeñas y Microempresas)
- La solvencia empresarial
- Aprovechamiento de las TICs

Situación de las empresas turísticas

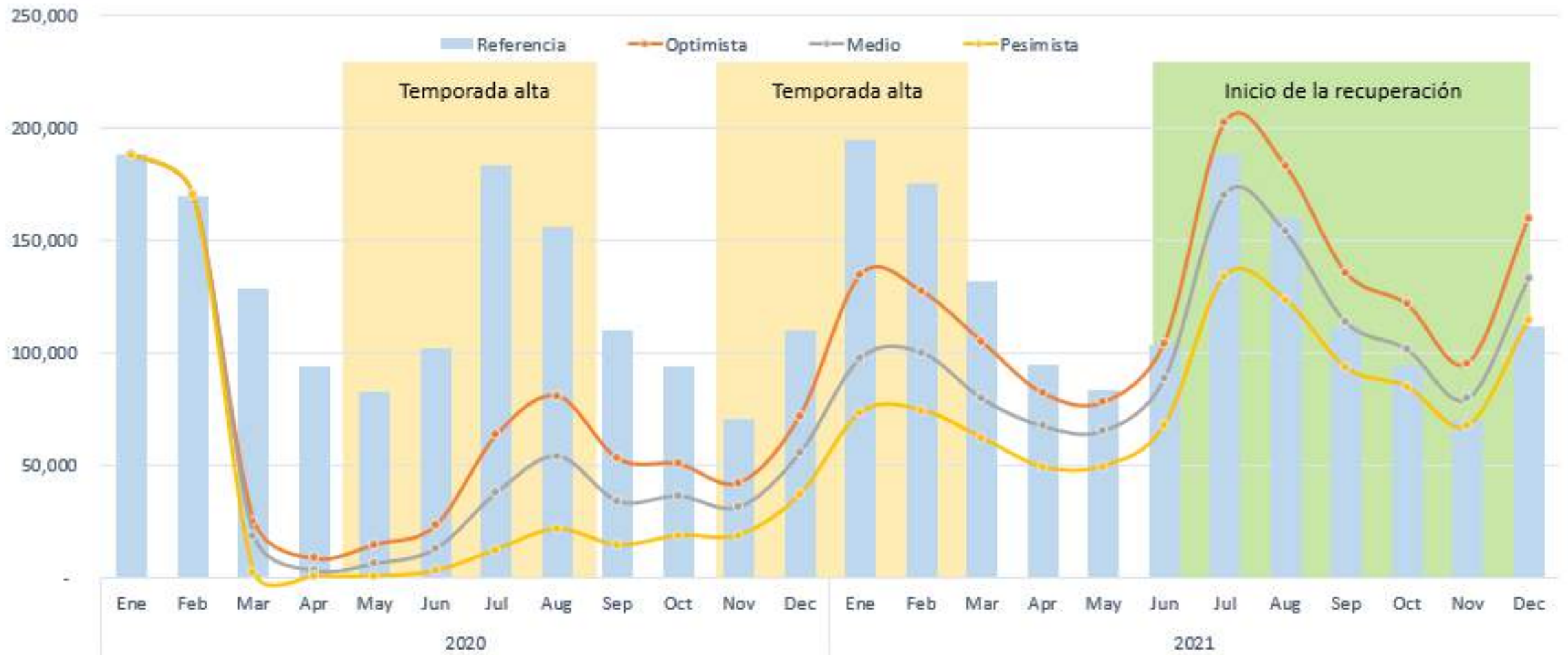
Impacto en el Turismo Receptivo



c. Sagarnaga – La
Paz

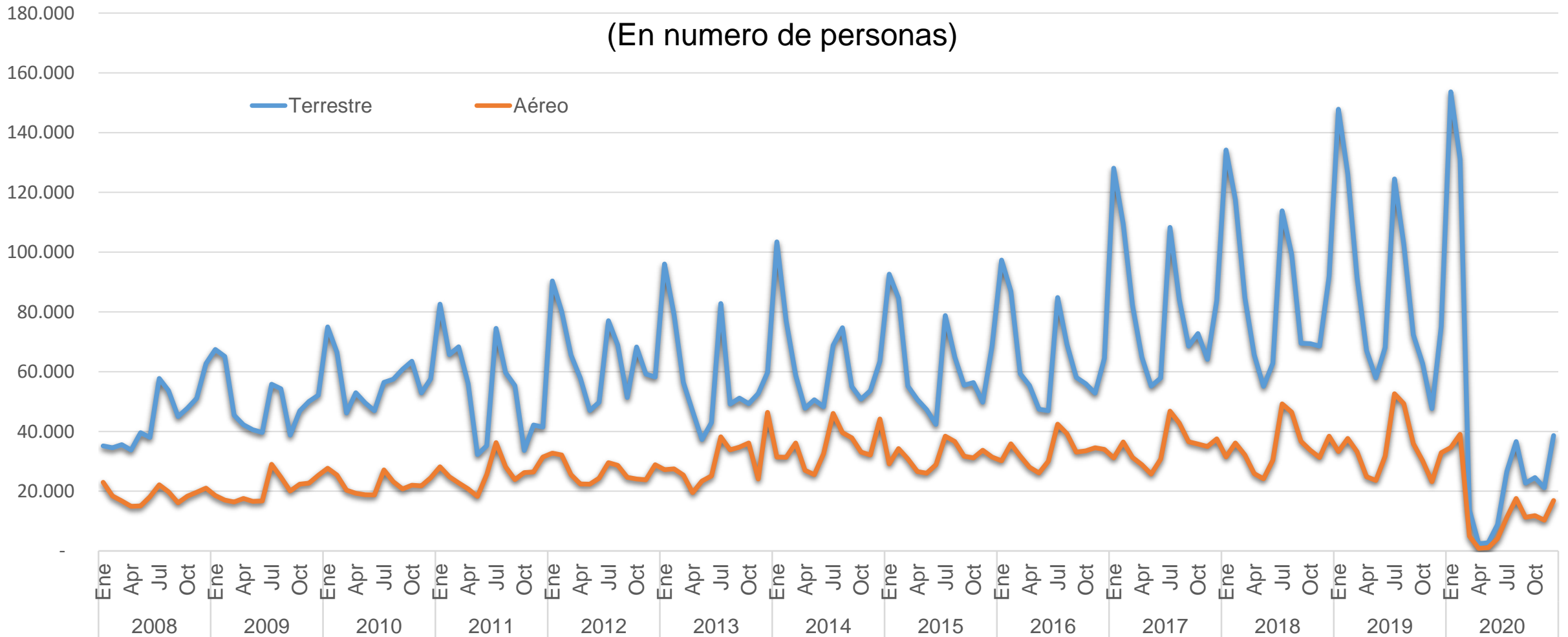
Proyección del **Impacto** sobre las llegada de viajeros extranjeros 2020-2021

(En numero de personas)



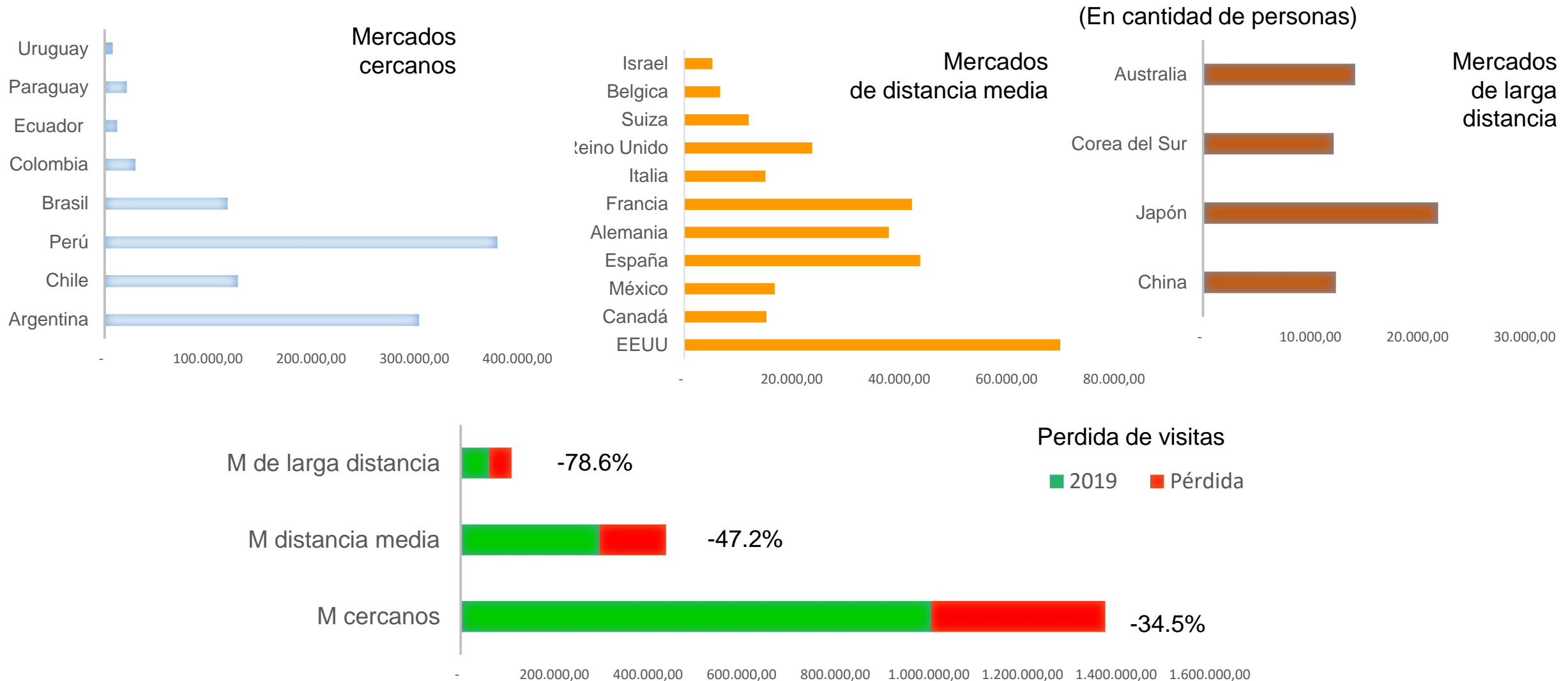
Fuente: Elaboración propia. UNIFRANZ 2020

Comportamiento de la Llegada de **Viajeros Extranjeros**, según modo de transporte



Fuente: Elaboración propia con información del INE y DIGEMIG

Principales mercados del turismo receptivo y **pérdida** según distancia del mercado



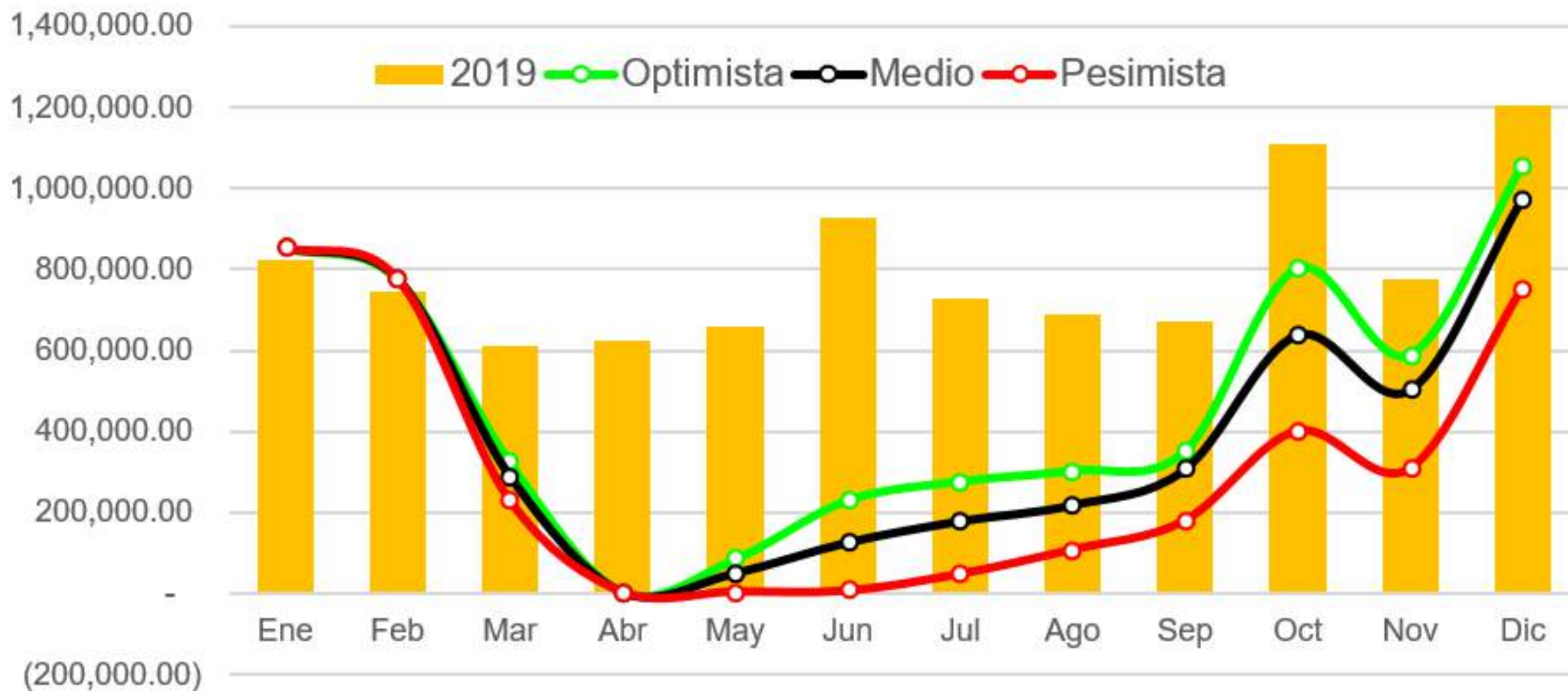


Copacabana

Impacto en el **Turismo Interno**

Impacto en el Turismo Interno

(En miles de bolivianos de 2019)



Fuente: Elaboración propia. UNIFRANZ 2020

IMPACTO DEL COVID-19 EN EL TURISMO BOLIVIANO - 2020

Perdida Económica



-7.664

Millones de Bs. el 2020

Cada día se pierde
34 Millones de Bs.



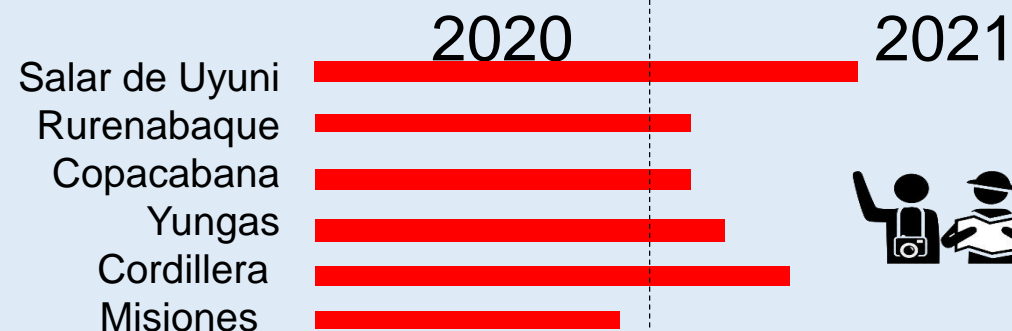
Bolivia dejara de percibir
divisas por

433.9

Millones de \$us.

Efectos en los destinos

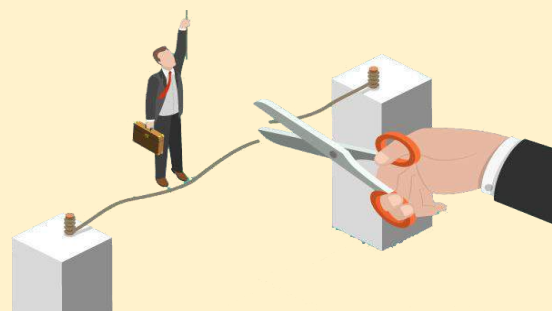
Destinos mas impactados



50% de Microempresas cerraran o cambiarian de rubro

Efectos en el Empleo

140
Mil Empleos en
riesgo



Proyección de % de reducción de planillas

TTOO y Agencias	48.3%
Restaurantes	47.2%
C Entretenimiento	31.7%
Hoteles	21.6%

Lineamientos de Políticas y Estrategias

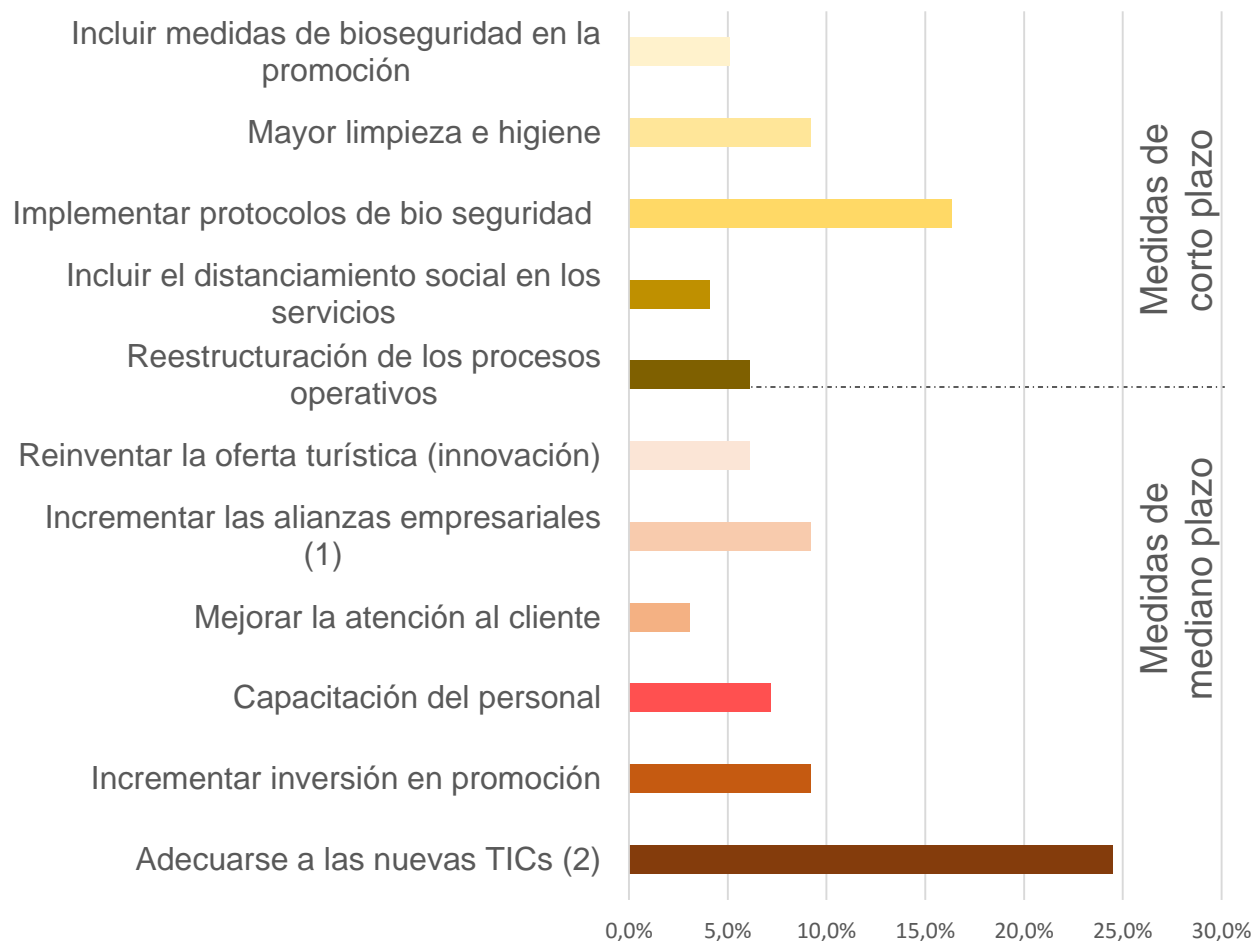


Cochabamba

Nuevo Perfil del Turista post- Covid-19

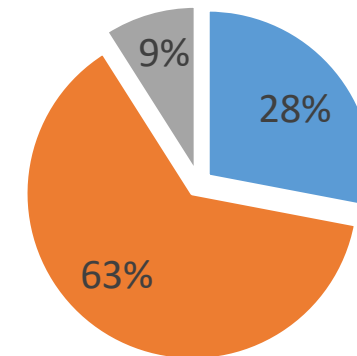
<p><i>Perfil General Turista</i> <i>Post Covid-19</i></p> 	<p>①</p> <p>Requerirán más información ON -LINE</p> 	<p>②</p> <p>Preferirán destinos con accesibilidad para retornar por emergencias</p> 	<p>③</p> <p>Preferirán servicios cuenten con distanciamiento social y personalizado</p> 	<p>④</p> <p>Buscarán productos innovadores</p> 
<p>Fuente: Elaboración propia. UNIFRANZ 2020</p>	<p>⑤</p> <p>Buscarán seguros de viaje con mayor cobertura</p> 	<p>⑥</p> <p>Que los servicios cuenten con protocolos de higiene y limpieza</p> 	<p>⑦</p> <p>Que el destino cuente con asistencia médica (Clínica cercana)</p> 	<p>⑧</p> <p>Mayor seguridad sanitaria del destino</p> 

Estrategias Empresariales para reactivar al Turismo post- Covid-19



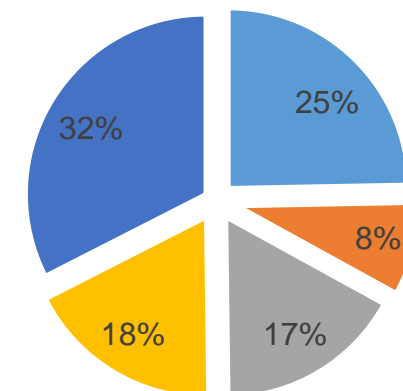
(1) Alianzas empresariales

- Alianzas para reducir costos administrativos
- Alianzas en promoción
- Alianzas corporativas con empleados



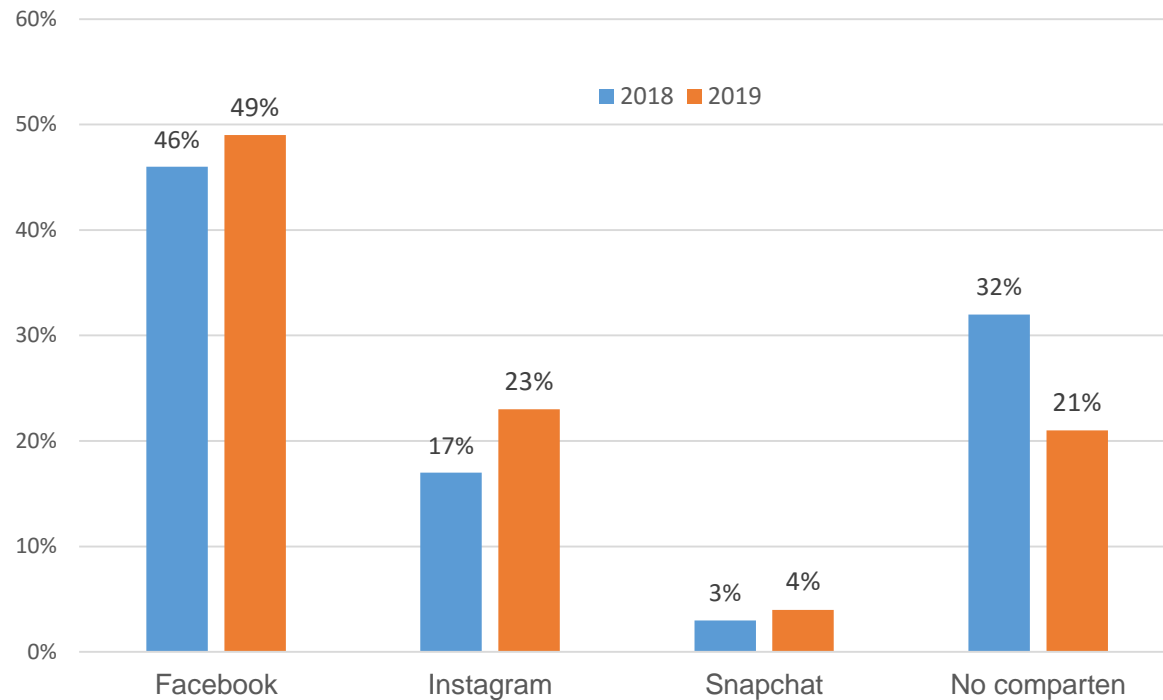
(2) Adecuación a las TICs

- Crear oficinas virtuales
- informatización administrativa
- Incluir canales de pago digital
- Aplicaciones para celular
- Uso de redes sociales

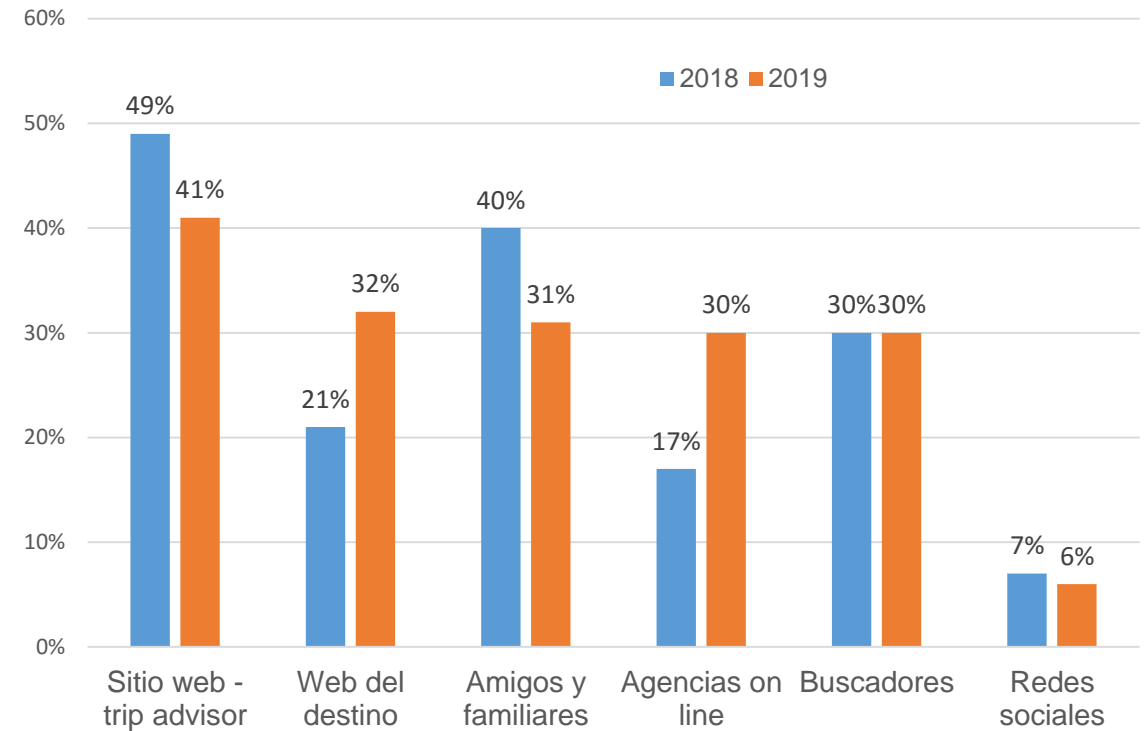


Uso de las TIC's en el Turismo

¿Dónde comparten sus fotos de vacaciones?

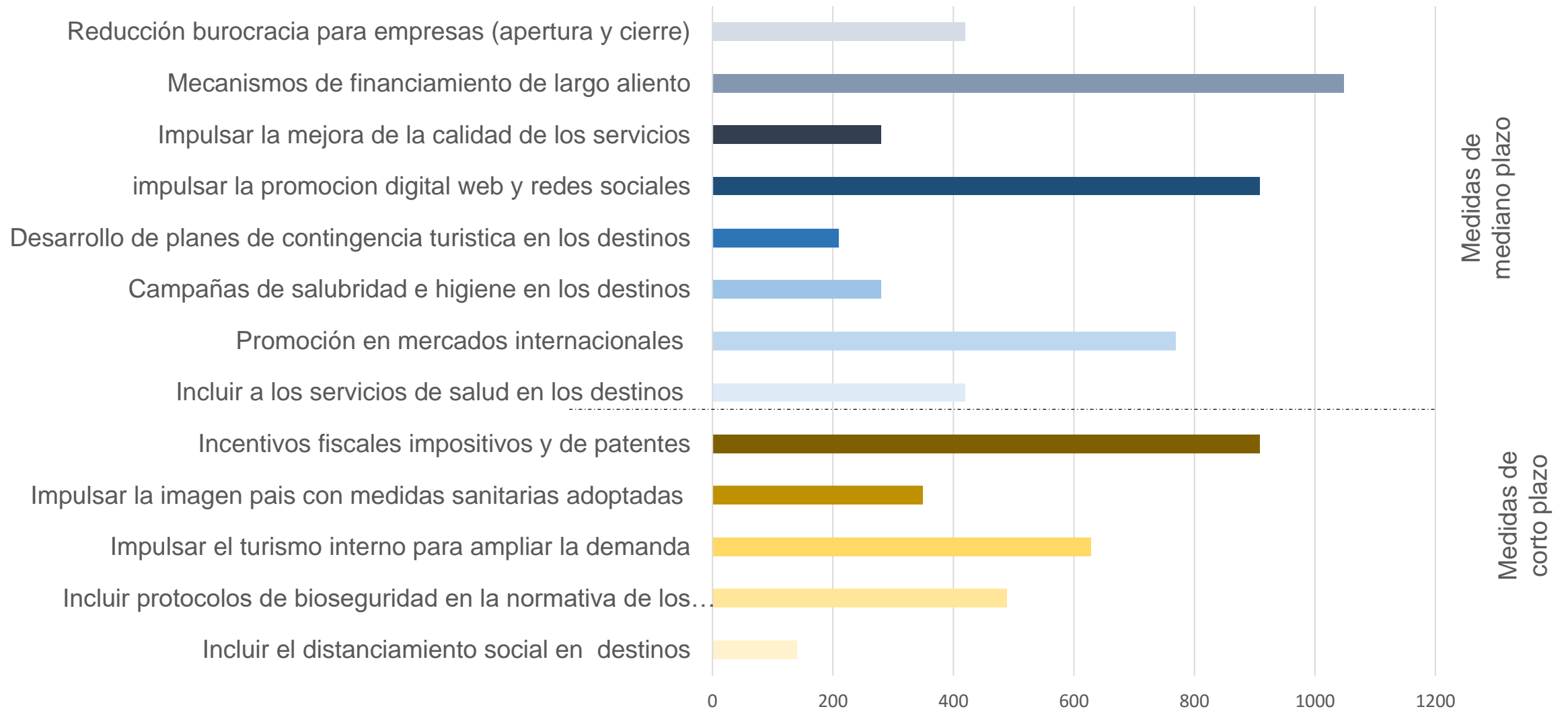


¿Dónde busca información para planear su viaje?



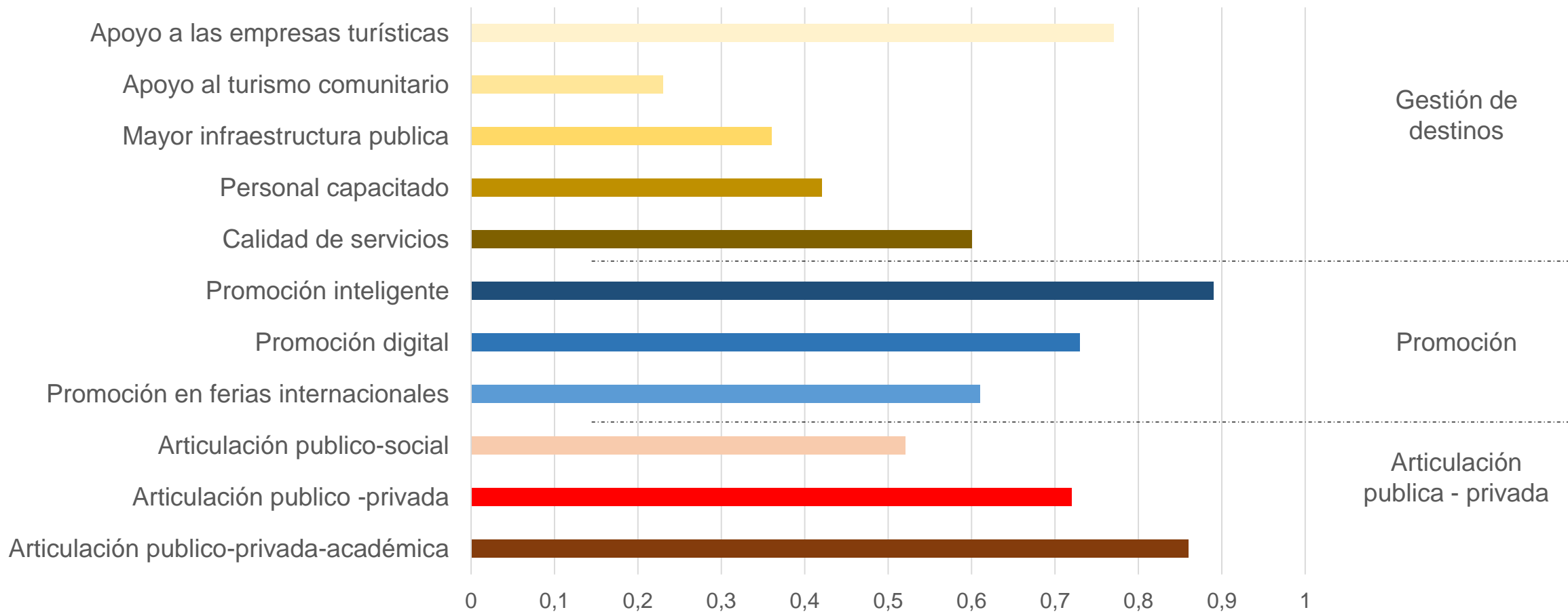
Fuente.- Source: Skift Research, U.S. Experiential Traveler Survey 2019

Políticas Públicas para reactivar el turismo Post-Covid-19

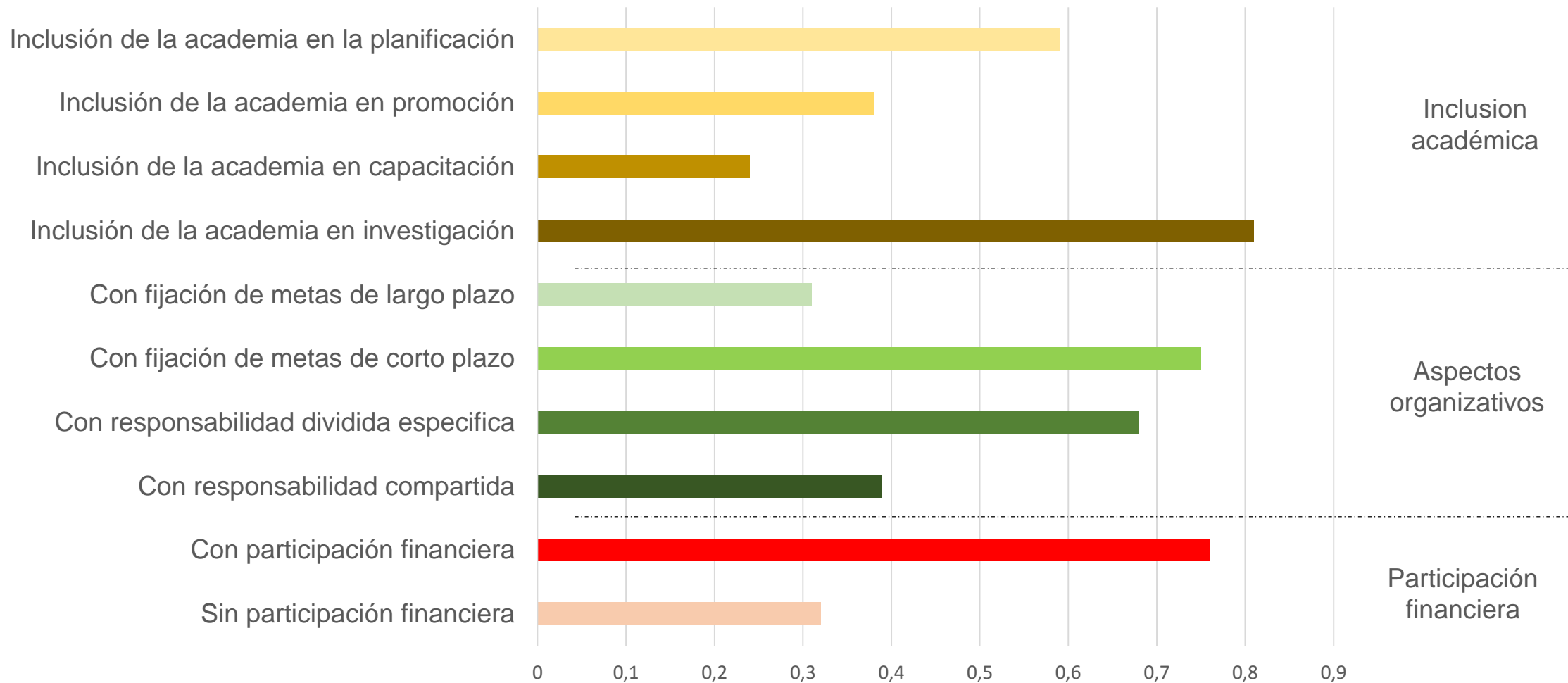


Fuente: Elaboración propia. UNIFRANZ 2020

Efectividad de las Políticas Públicas en relación al crecimiento económico



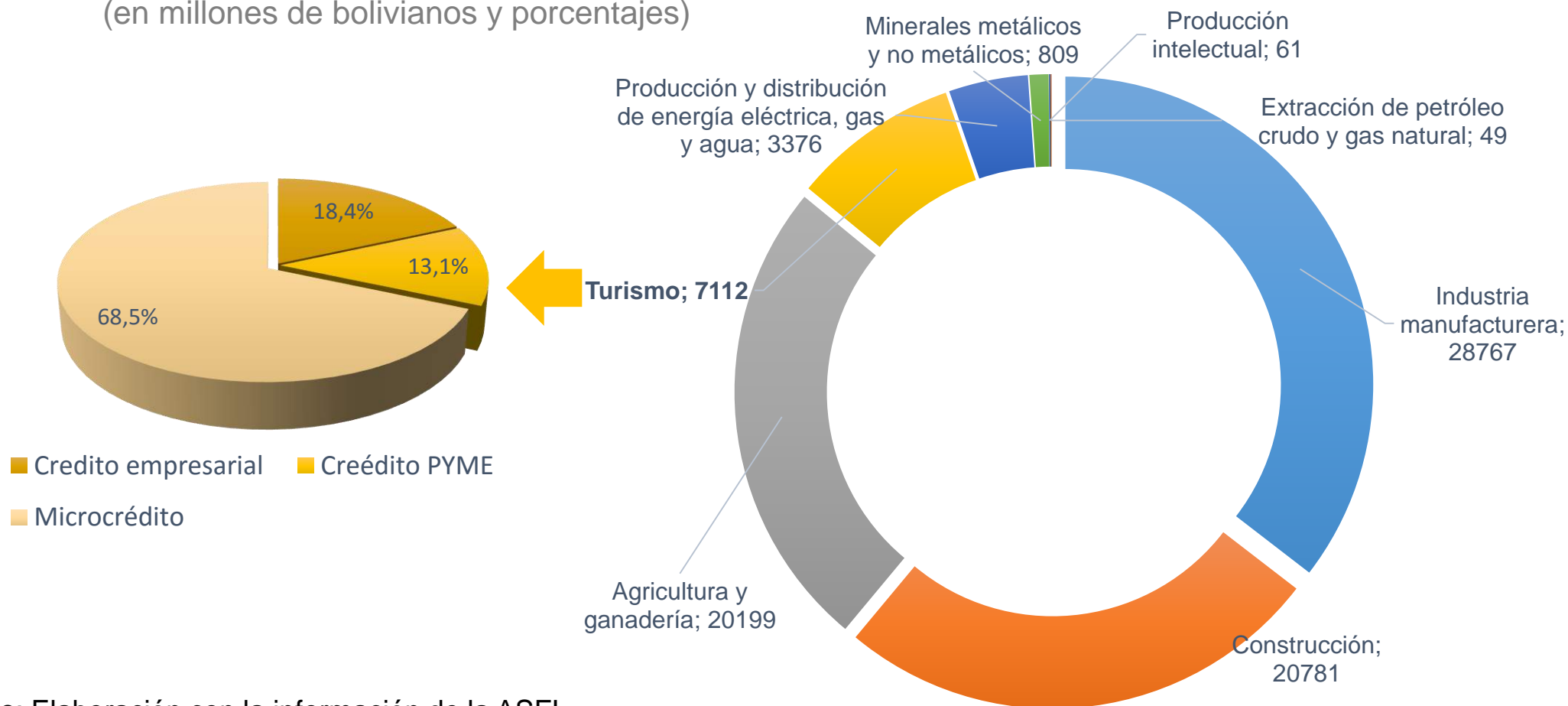
Efectividad de las Estrategias Público – Privadas



Fuente: Elaboración propia. UNIFRANZ 2020

Composición de la cartera de créditos destinada al sector productivo

Al 31 de marzo de 2020
(en millones de bolivianos y porcentajes)



Fuente: Elaboración con la información de la ASFI



INNOVACIÓN
EN EDUCACIÓN